

새로운 희망으로 Cheer up!

치료비로 어려운 중증질환 소아청소년 및 가정에

CHEER UP!  이 함께 합니다.
CHEER UP!

갑자기 알게된 아이의 중증질환으로 정신이 없었어요.
더군다나 하루가 다르게 늘어가는 병원비는
저희를 더 지치게 했지요.

힘들어하던 찰나, 소아청소년 중증질환 치료비 지원사업
Cheer up! Cheer up!을 알게 되었고,
의료사회복지사 선생님과 상담으로 지원을
받을 수 있게 되었습니다.

정희망(가명)의 어머니의 감사카드

2015년부터 2017년까지 총 **376명의 중증질환 소아청소년**에게
치료비가 지원되었습니다.

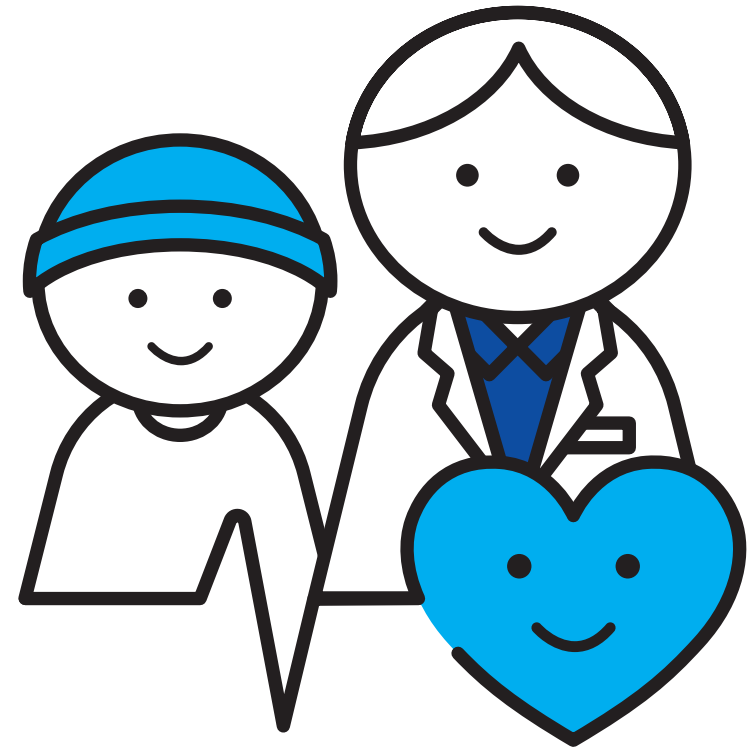
65개 기관, 112명의 의료사회복지사가 함께 합니다.

본 사업은 삼성전자 임직원의 기부금으로
사회복지공동모금회가 지원하여 실시합니다.

CHEER UP! 
CHEER UP!

삼성전자 임직원이 함께하는

소아청소년 중증질환 치료비 지원사업 안내





치료비로 어려움을 겪고 있는 소아청소년 및 가정을 지원함으로써 신속한 치료와 건강한 성장을 도모하기 위하여 삼성전자 임직원의 기부금으로 사회복지공동모금회가 지원하는 사업입니다.

지원대상

지원연령 만 24세 미만 소아 청소년

지원질환 암, 심장, 뇌혈관 질환, 중증화상, 희귀난치성 질환(헬프라인 고시)

* 제외대상 : 외국 국적자 및 국적을 상실하거나 국외로 이주한 자는 지원대상자 선정에서 제외

지원규모

지원한도 1인당 최대 5,000만 원 내외(한도 금액 내 재신청 가능)

지원항목 지원기간 내 발생한 치료비(입원 및 외래치료비 포함)

소득 및 재산기준

- 국민기초생활보장수급자 및 차상위본인부담경감대상자
 - 저소득 가구(기준중위소득 80% 이하, 최고재산액 300% 이하)
 - 의료비 과부담 가구(기준중위소득 80% 초과 ~ 120% 이하, 최고재산액 300% 이하)
- * 신청일 기준 6개월 동안의 본인부담 의료비 지출합산이 연간 소득대비 20% 이상인 경우만 해당

<2018년 기준중위소득 일람표>

출처 : 보건복지부 고시 제2017-139호

구분	1인가구	2인가구	3인가구	4인가구	5인가구	6인가구	7인가구
금액 (천원/월)	1,672	2,847	3,683	4,519	5,355	6,191	7,027

* 8인 이상 가구의 경우 : 1인 증가시마다 826천원씩 증가(8인가구 : 7,863천원)

신청기간

2018년 2월 ~ 예산 소진시까지 * 사업기간 : 2018년 2월 ~ 2019년 7월까지

신청방법

- 병원 내 의료사회복지사를 통해 홈페이지 온라인 신청
 - * '환자 및 보호자'는 입원중인 병원 내 '사회사업실(팀)' 방문하여 상담 신청바랍니다.
- 매주 수요일 17:00 접수 마감 / 홈페이지 www.cheer-up.or.kr
 - * 온라인 신청 전 해당 의료사회복지사는 홈페이지 회원가입 후 가입승인을 요청해주시기 바랍니다.(가입승인처 : 070-7703-5635)

지원기간

지원결정일로부터 최대 3개월(1인당 최대지원 한도 내 재신청 가능)

* 지원결정일 이전 퇴원 후 청구는 지원 제외됩니다.

제출서류

구분	수급자	차상위 대상	건강보험가입자
공통 서류	<ul style="list-style-type: none"> • 치료비 지원신청서(서식 참조) • 진단서(1개월 이내) • 개인정보제공동의서(서식 참조) 		<ul style="list-style-type: none"> • 주민등록등본 or 가족관계증명서(환자기준) • 중간계산서(현재 입원중 환자) • 환아사진(가족사진 가능)
자격 확인	의료급여증명서	차상위본인부담 경감대상증명서	<ul style="list-style-type: none"> • 건강보험자격확인서 • 건강보험납부확인서
소득 확인	-	-	<ul style="list-style-type: none"> • 근로소득원천징수영수증 or 소득금액증명원 or 사실증명원
자산 확인	-	-	<ul style="list-style-type: none"> • 재산세(미)과세증명서 • 자동차등록증사본 • 임대차계약서 • 시설입소확인서 • 등기부등본 • 부채증명서 • 무상입대확인서 • 보험약관 외

유의사항

- 모든 서류는 개인 정보 보호를 위해 주민등록번호 뒷자리를 기재하지 않습니다.
- 제출된 서류는 일체 반환하지 않으며, 허위사실을 기재하거나 타 지원기관의 지원 약속을 받은 경우 등 기타 부정한 방법으로 선정 될 경우 지원 취소 및 환수 조치를 받을 수 있습니다.

지원절차

